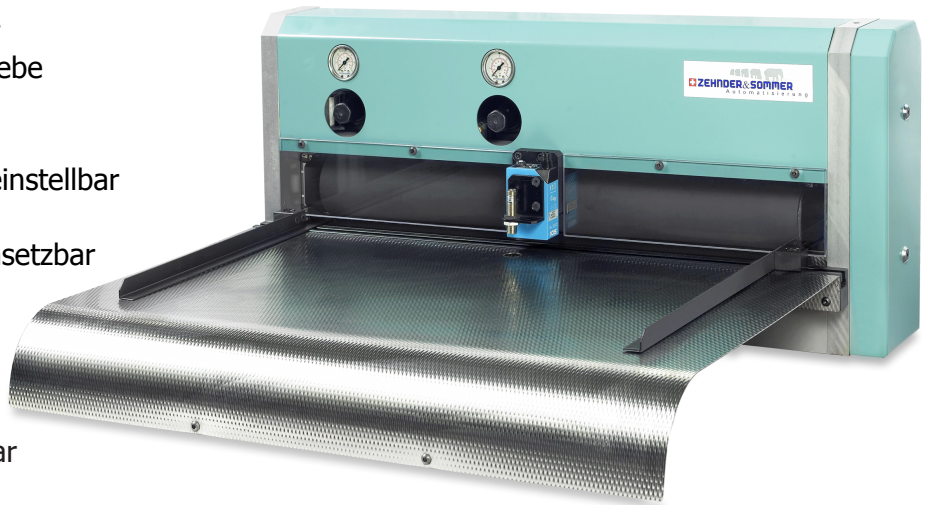


Elektronischer Walzenvorschub

EVGL 520 - 1020 AM

400 mm² Bandquerschnitt (Der Alleskönner)

- Kompakte Bauweise
- Nachrüstbar an jede Presse
- Servicefreundlich
- Hochdynamischer AC-Servomotor
- Walzantrieb über Planetengetriebe und Zahnriemen
- Präzisionsgummiwalzen
- Anpressdruck der oberen Walze einstellbar
- Einlaufblech mit Bandführung
- Gerät schiebend oder ziehend einsetzbar

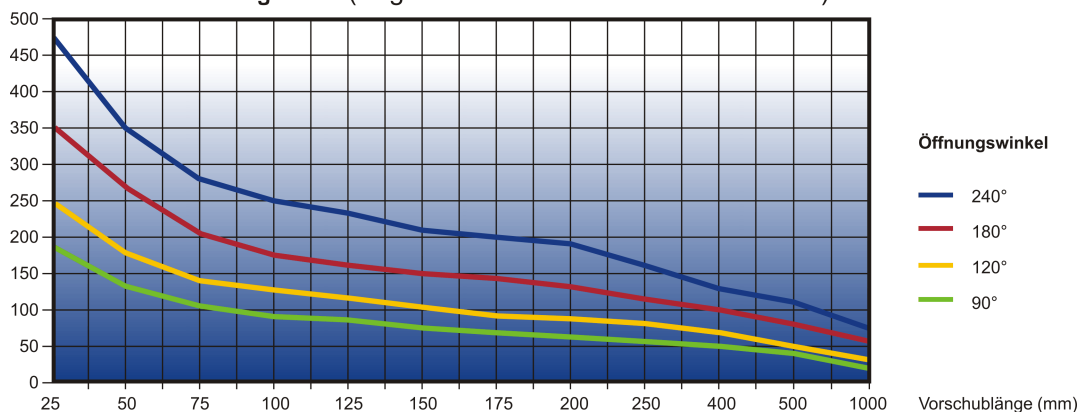


CdHcbYb

- Walzen mit Sonderbeschichtung
- Montagewinkel manuell verstellbar
- Messrad pneumatisch betätigt
- Doppelanlage (schiebend-ziehend)
- Farbmarkentaster
- Sensor zur Bandendeüberwachung

Model	Bandbreite	Walzenöffnung	Walzen	Vorschublänge	Genauigkeit	Geschwindigkeit	Zugkraft
EVGL 520 AM	520 mm	max. 7 mm	ø 80 mm	0,1 - 19'999 mm	+/- 0,1 mm	max. 160 m/min	350 N
EVGL 620 AM	620 mm						
EVGL 720 AM	720 mm						
EVGL 1020 AM	1020 mm						

Hubzahl-Diagramm (Angaben ermittelt ohne Zwischenlüften)



Technische Änderungen vorbehalten, Leistungsangaben Materialabhängig